

## ¿Quién puede presentar propuestas?

- Cualquier persona mayor de 16 años.
- Cualquier entidad con personalidad jurídica (asociaciones, fundaciones, ONGs, sociedades mercantiles, etc).
- Universidades.
- Sindicatos, asociaciones empresariales y colegios profesionales.
- CEIPS, IES y AMPAS.

## Votación

Las propuestas que resulten viables pasarán a la fase de votación. La votación se realizará a través de la plataforma [www.decide.laspalmasgc.es](http://www.decide.laspalmasgc.es) y, de forma presencial, si la situación sanitaria lo permite.

Podrán votar los mayores de 16 años empadronados en el municipio de Las Palmas de Gran Canaria. Sólo se podrá votar en uno de los distritos, además de a las propuestas de ciudad que se consideren oportunas, siempre con la limitación de los importes asignados a cada uno de ellos.

Las propuestas más votadas por cada distrito, hasta agotar el presupuesto máximo disponible, se integrarán en el presupuesto general del Ayuntamiento de LPGC del ejercicio 2022.

### Contacto:

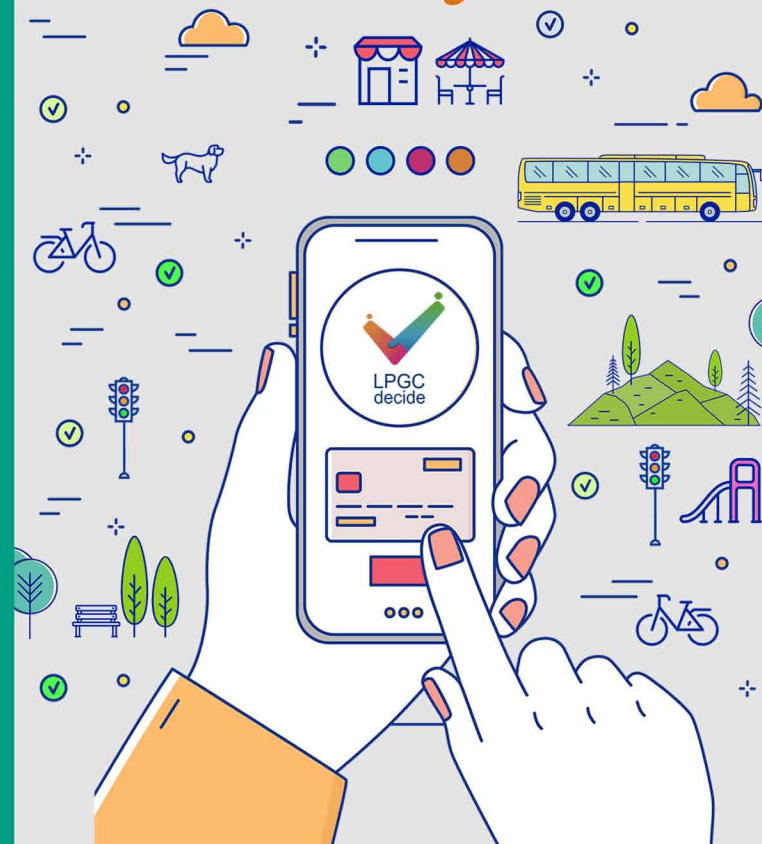
- Teléfonos: 928 44 85 18 / 19
- Centro Cívico Suárez Naranjo.
- C/ Pamochamoso 32, 2ª planta. / horario de 9.00 - 13.00 h.



[www.laspalmasgc.es](http://www.laspalmasgc.es)



## Construyendo ciudad contigo



# Presupuestos Participativos Municipales

Las Palmas de Gran Canaria

## ¿Qué son?

Los presupuestos participativos son un instrumento mediante el que la ciudadanía decide directamente el destino de una parte de los presupuestos municipales con el objetivo de seguir construyendo y mejorando la ciudad y sus barrios entre todos y todas.

Los presupuestos participativos ayudan a dotar de mayor transparencia y eficacia la gestión de los recursos públicos, reforzando el diálogo entre ciudadanía y Administración Pública. Además, este año el Ayuntamiento fomentará la presentación de iniciativas ciudadanas que permitan avanzar juntos en la transición ecológica del municipio.

## Objetivos

*Impulsar la participación poniendo en el centro los proyectos de los ciudadanos*

*Fomentar el tejido asociativo y la colaboración ciudadana*

*Promover el acuerdo y el diálogo directo entre los actores locales*

## ¿Cuánto dinero se destina a presupuestos participativos?

El Consistorio destinará 3.000.000 euros, 500.000 euros en iniciativas para la ciudad y 2.500.000 euros para sus distritos.

	TOTAL
Vegueta, Cono Sur y Tafira	531.853,00 €
Centro	486.300,00 €
Isleta-Puerto-Guanarteme	456.794,00 €
Ciudad Alta	536.314,00 €
Tamaraceite San Lorenzo-Tenoya	488.739,00 €
Proyectos de ciudad	500.000,00 €
<b>TOTAL</b>	<b>3.000.000,00 €</b>

## ¿Qué propuestas se pueden hacer?

Los ciudadanos podrán presentar propuestas que beneficiarán al conjunto de la ciudad o para alguno de sus distritos y deberán ser de competencia y/o titularidad municipal. Las iniciativas podrán referirse a:

-Gastos  
Reparaciones, mantenimiento y conservación de vías públicas, alumbrado público, parques y jardines, etc.

Costes de eventos, actividades culturales, jornadas, etc.

-Inversiones:  
Nuevas infraestructuras: urbanización, vías públicas, parques, mobiliario urbano, alumbrado, alcantarillado, instalaciones deportivas.

Inversiones en edificios para escuelas infantiles o de música, centros de atención a personas sin hogar o de servicios sociales, o bibliotecas entre otros.

Además, este año como novedad, se priorizarán aquellos proyectos de carácter medioambiental, hasta alcanzar, al menos, el 30% del presupuesto y que pueden estar relacionadas entre otros temas con:

- Ampliación de zonas verdes
- Uso de energías renovables
- Fomento del reciclaje
- Nuevas zonas peatonales

Cabe recordar que las propuestas no podrán superar, en ningún caso, los importes mencionados anteriormente para cada categoría y que las iniciativas presentadas para el conjunto de la ciudad deberán referirse únicamente a inversiones.

## ¿Cómo se presentan?

El primer paso para que entre todos construyamos ciudad es idear tu proyecto y presentarlo en [www.decide.laspalmasgc.es](http://www.decide.laspalmasgc.es).



-Presentación de propuestas:

**Del 22 de Marzo al 22 de Abril 2021**